

MAßBLATT

STUFENBOLZEN – TYP B


GERMAN

Firma: _____ Ansprechpartner: _____

Ort/Bundesland: _____ Telefon: _____

Fax: _____ Email: _____

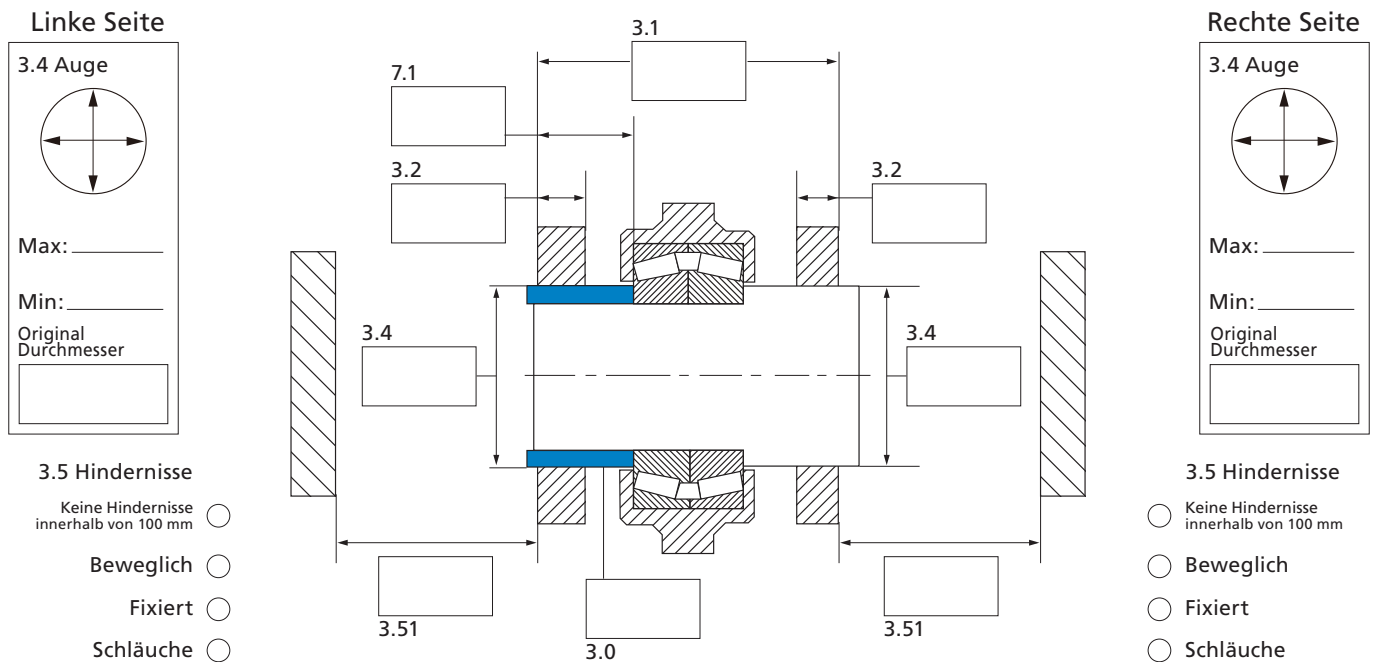
 Bestellung Anfrage Menge: _____ Stück Gemessen von: _____

Hersteller & Modell der Maschine: _____ Baujahr: _____

Seriennr.: _____ Original Artikelnummer: _____

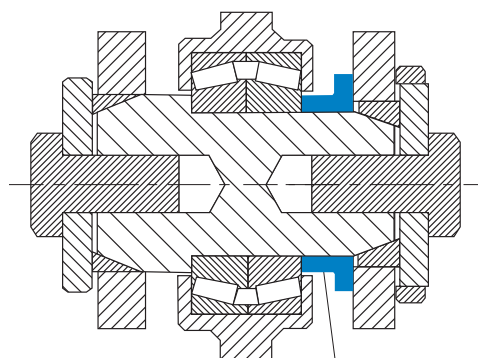
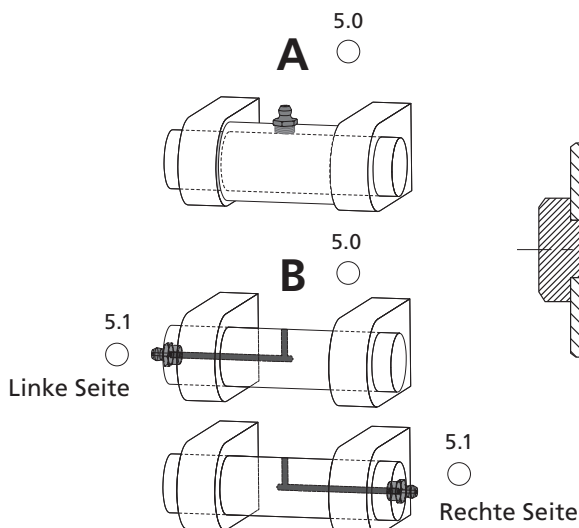
Einbaustelle des Bolzens: _____

ABMESSUNGEN ORIGINAL BOLZEN

 Messwerte in: Zoll mm


SCHMIERUNG

EXPANDER SYSTEM-LÖSUNG



Abstandshalter in Lieferung integriert

Fragen? Kontakt:
Expander System Deutschland
 Telefon: +497363 9660-28
www.expandersystem.com
www.nord-lock.com/de



**ABMESSUNGEN ORIGINAL BOLZEN**

- 3.0 Durchmesser des Original-Bolzens. Der Durchmesser ist für gewöhnlich ein Standard-Achsen Durchmesser. Als Service bietet Expander weitere Toleranzen für die verschiedensten Anwendungen an.
- 3.1 Messen Sie den Abstand zwischen den Außenkanten der Gelenklagerungen. Messgenauigkeit +/- 1mm. (+/- 0,04").
- 3.2 Messen Sie die Laschenbreite. Messgenauigkeit +/- 1mm (+/- 0,04").
- 3.4 Tragen Sie den Original Durchmesser der Gelenkaugen ein. Beträgt der Verschleiß mehr als 2mm, messen Sie die Differenz von minimalem zu maximalem Verschleiß. Messgenauigkeit +/- 0,2 mm. (+/- 0,008").
- 3.5 Wenn es Hindernisse innerhalb von 100mm (4") von der Außenseite der jeweiligen Gelenkglasche gibt, geben Sie den Hindernis-Typ an (beweglich, fixiert oder Schläuche).
- 3.51 Wenn Hindernisse in Punkt 3.5 angegeben sind, messen Sie den Abstand zwischen der entsprechenden Außenkante der Gelenkglasche und Hindernis. Messgenauigkeit +/- 1mm (+/- 0,04").
- 7.1 Messen Sie den Abstand zwischen den Außenkanten der Gelenkglaschen und der Kontaktoberfläche bis zum Anfang der Gelenklagerung im Zylinderauge. Messgenauigkeit +/- 1mm (+/- 0,04").

SCHMIERUNG

- 5.0 Schmierung erfolgt z.B. über das Auge des Zylinders A=über das Auge vom Zylinder, B= Schmierung über eine Seite des Bolzens, C= Schmierung über beide Seiten des Bolzens.
- 5.1 Im Fall B, geben Sie an, an welcher Seite sich der Schmiernippel befinden soll.



Drücken Sie dieses Symbol, um die eingegebenen Daten im Maßblatt zu löschen.



Drücken Sie dieses Symbol, um das Gelenkbolzen-Maßblatt auszudrucken.



Für gerade Gelenkbolzen, nutzen Sie bitte das Maßblatt für gerade Gelenkbolzen.