

# MABBLATT

## STUFENBOLZEN – TYP A


**GERMAN**

Firma: \_\_\_\_\_ Ansprechpartner: \_\_\_\_\_

Ort/Bundesland: \_\_\_\_\_ Telefon: \_\_\_\_\_

Fax: \_\_\_\_\_ Email: \_\_\_\_\_

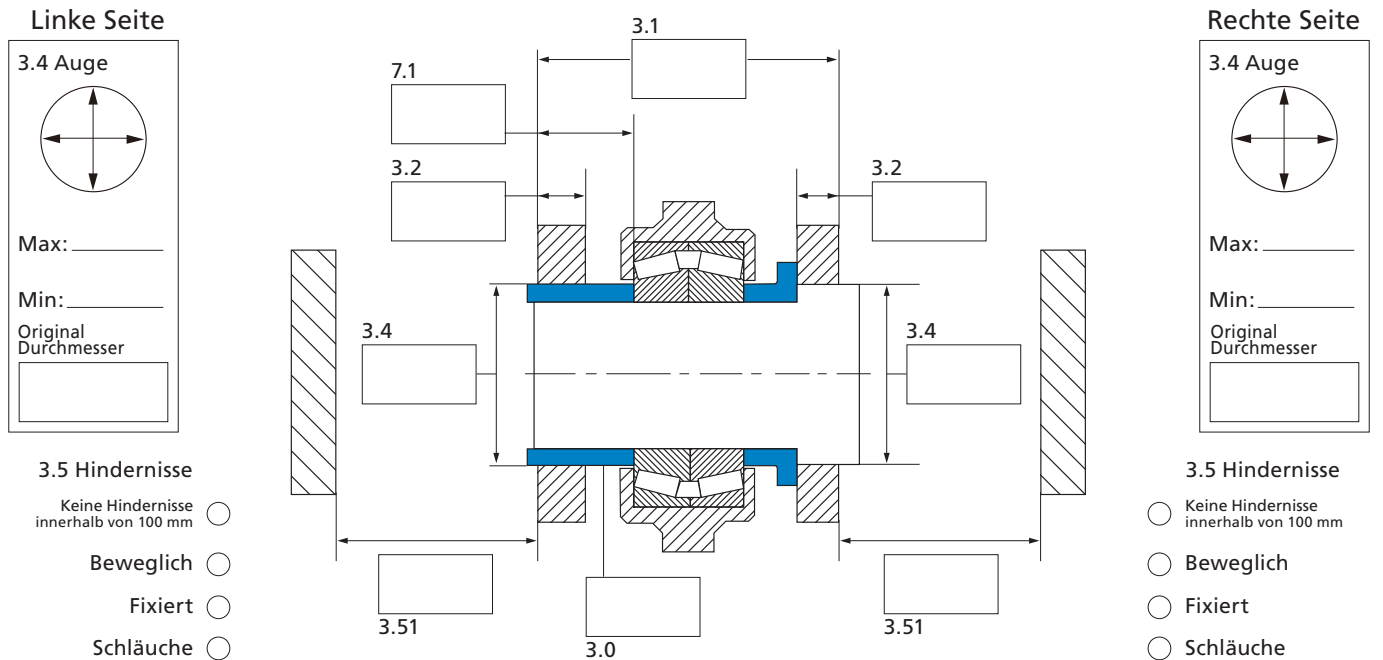
 Bestellung  Anfrage Menge: \_\_\_\_\_ Stück Gemessen von: \_\_\_\_\_

Hersteller &amp; Modell der Maschine: \_\_\_\_\_ Baujahr: \_\_\_\_\_

Seriennr.: \_\_\_\_\_ Original Artikelnummer: \_\_\_\_\_

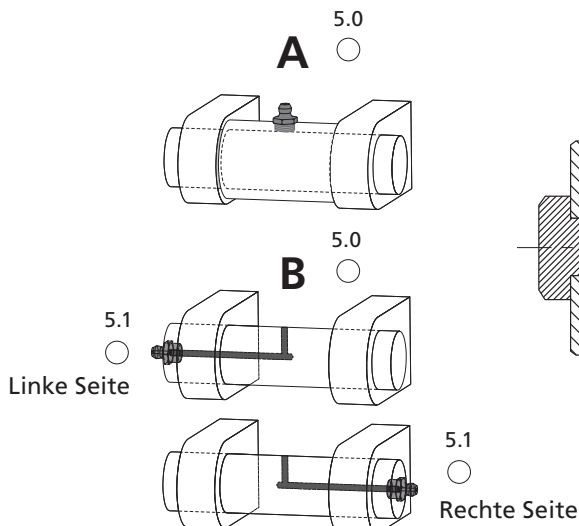
Einbaustelle des Bolzens: \_\_\_\_\_

### ABMESSUNGEN ORIGINAL BOLZEN

 Messwerte in:  Zoll  mm


### SCHMIERUNG

### EXPANDER SYSTEM-LÖSUNG



Original Abstandshalter bleibt

**Fragen? Kontakt:**  
**Expander System Deutschland**  
 Telefon: +497363 9660-28  
[www.expandersystem.com](http://www.expandersystem.com)  
[www.nord-lock.com/de](http://www.nord-lock.com/de)





### ABMESSUNGEN ORIGINAL BOLZEN

- 3.0 Durchmesser des Original-Bolzens. Der Durchmesser ist für gewöhnlich ein Standard-Achsen Durchmesser. Als Service bietet Expander weitere Toleranzen für die verschiedensten Anwendungen an.
- 3.1 Messen Sie den Abstand zwischen den Außenkanten der Gelenklagerungen.  
Messgenauigkeit +/- 1mm (+/- 0,04").
- 3.2 Messen Sie die Laschenbreite. Messgenauigkeit +/- 1mm (+/- 0,04").
- 3.4 Tragen Sie den Original Durchmesser der Gelenkaugen ein. Beträgt der Verschleiß mehr als 2mm, messen Sie die Differenz von minimalem zu maximalem Verschleiß.  
Messgenauigkeit +/- 0,2 mm (+/- 0,008").
- 3.5 Wenn es Hindernisse innerhalb von 100mm (4") von der Außenseite der jeweiligen Gelenkglasche gibt, geben Sie den Hindernis-Typ an (beweglich, fixiert oder Schläuche).
- 3.51 Wenn Hindernisse in Punkt 3.5 angegeben sind, messen Sie den Abstand zwischen der entsprechenden Außenkante der Gelenkglasche und Hindernis.  
Messgenauigkeit +/- 1mm (+/- 0,04").
- 7.1 Messen Sie den Abstand zwischen den Außenkanten der Gelenkglaschen und der Kontaktoberfläche bis zum Anfang der Gelenklagerung im Zylinderauge.  
Messgenauigkeit +/- 1mm (+/- 0,04").

### SCHMIERUNG

- 5.0 Schmierung erfolgt z.B. über das Auge des Zylinders A=über das Auge vom Zylinder, B= Schmierung über eine Seite des Bolzens, C= Schmierung über beide Seiten des Bolzens.
- 5.1 Im Fall B, geben Sie an, an welcher Seite sich der Schmiernippel befinden soll.



Drücken Sie dieses Symbol, um die eingegebenen Daten im Maßblatt zu löschen.



Drücken Sie dieses Symbol, um das Gelenkbolzen-Maßblatt auszudrucken.



Für gerade Gelenkbolzen, nutzen Sie bitte das Maßblatt für gerade Gelenkbolzen.